

Statistische Berichte

des Statistischen Amtes des Saarlandes



Saarbrücken 1, Hardenbergstraße 3,

Fernsprecher 59 29

*) H I 1 - m 7/74

Ausgegeben am 27. September 1974

Strassenverkehrsunfälle im Juli 1974

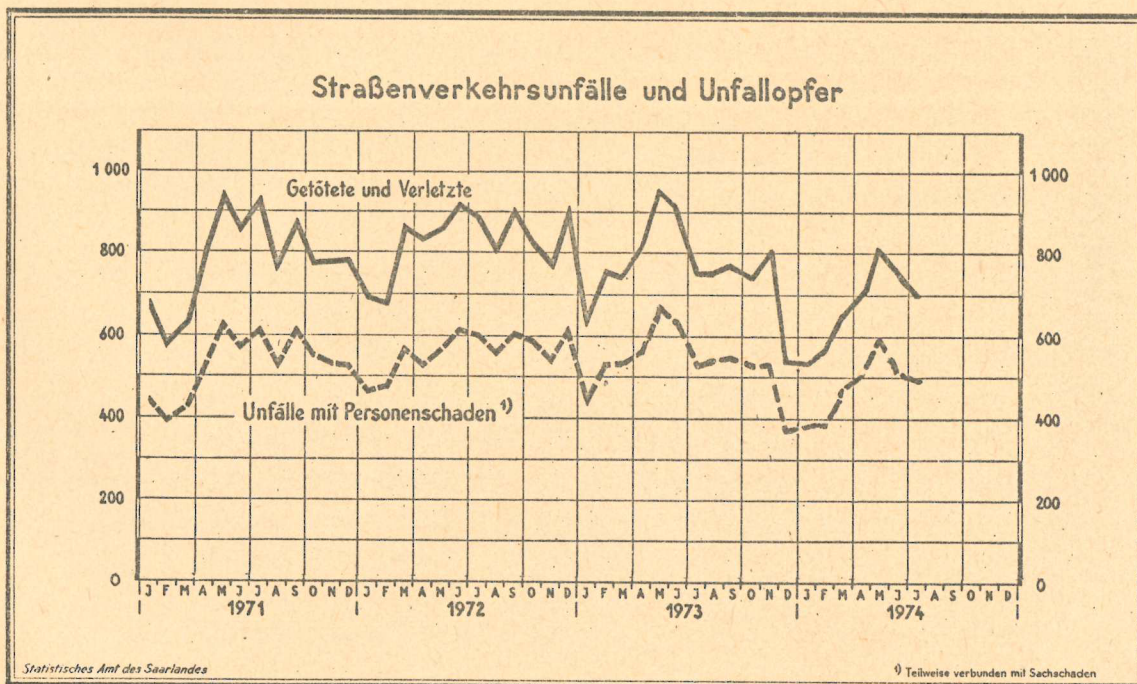
Von Juni auf Juli ging die Zahl der Strassenverkehrsunfälle im Saarland um 4,8 % auf 1 709 zurück und lag um 5,8 % unter dem Juliergebnis 1973. Der seit Mitte des vorigen Jahres einsetzende sinkende Trend der Unfallzahlen setzte sich damit auch im Berichtsmonat fort. Auf reine Sachschadensunfälle entfielen im Juli 1974 1 213 Unfälle. Bei den 496 Unfällen mit Personenschaden kamen insgesamt 698 Verkehrsteilnehmer zu Schaden, davon wurden 18 getötet, 221 mussten in stationäre Krankenhausbehandlung gebracht werden und 459 Personen wurden leichtverletzt.

Die Unfallbilanz der ersten sieben Monate 1974 weist insgesamt 12 826 Strassenverkehrsunfälle aus. Damit nahmen saarländische Polizeibeamte 2 002 oder 13,5 % weniger Verkehrsunfälle als in der Zeit von Januar bis Juli 1973 auf.

Von den insgesamt gemeldeten Unfällen entfielen 9 431 auf reine Sachschadensfälle (einschliesslich der sogenannten Bagatellunfälle). Personenschaden wurde bei 3 395 Unfällen festgestellt. Dabei verunglückten 138 Menschen tödlich, 1 554 Personen trugen schwere und 3 084 leichte Verletzungen davon.

Auf den saarländischen Strassen sind in dieser Zeit 824 oder um 14,7 % weniger Menschen als im Bezugszeitraum des Vorjahres bei Strassenverkehrsunfällen verunglückt. Davon wurden 37 oder rund ein Fünftel weniger Getötete, 239 oder 13,3 % weniger Schwer- und 548 oder 15,1 % weniger Leichtverletzte gezählt.

Nicht nur die Häufigkeit der Personenschadensfälle (- 13,2 %) ging im Vergleich zum Vorjahreszeitraum beachtlich zurück, sondern auch die Zahl der reinen Sachschadensfälle (- 13,6 %) verringerte sich in fast gleichem Ausmass.



Statistische Berichte mit *(Stern) vor der Nummerung enthalten Angaben, die alle Statistischen Landesämter für ihren Bereich unter gleicher Kennziffer veröffentlichen (Mindestveröffentlichungsprogramm der Statistischen Landesämter)

Unfall und Verunglückte

1973 und 1974

Monat	Unfälle insgesamt		Darunter Unfälle mit nur Sachschaden		Verunglückte Personen					
					Getötete		Schwerverletzte ¹⁾		Leichtverletzte	
	1973	1974	1973	1974	1973	1974	1973	1974	1973	1974
Januar	1 993	1 625	1 534	1 226	20	22	205	165	430	358
Februar	2 272	1 782	1 736	1 303	18	14	259	181	485	386
März	2 057	1 895	1 519	1 410	24	26	221	212	504	427
April	2 224	1 914	1 661	1 412	30	15	257	234	524	467
Mai	2 302	2 105	1 634	1 506	30	19	292	274	637	517
Juni	2 166	1 796	1 531	1 281	31	24	285	267	596	470
Juli	1 814	1 709	1 303	1 213	22	18	274	221	456	459
August	1 769		1 226		29		233		492	
September	1 905		1 355		28		200		542	
Oktober	2 132		1 607		26		225		481	
November	2 105		1 566		21		270		510	
Dezember	1 870		1 483		20		165		364	
Januar - Juli	14 828	12 826	10 918	9 431	175	138	1 793	1 554	3 632	3 084

¹⁾ Krankenhausbehandlung.

Entwicklung der Straßenverkehrsunfälle ab 1962

Jahr	Straßenverkehrsunfälle		Beteiligte Verkehrsteilnehmer bei Unfällen mit Personenschaden					Unfallopfer			
	Saarland insgesamt	darunter mit Personenschaden	insgesamt	darunter				insgesamt	davon		
				Krafträder, Kraftroller	Personenkraftwagen	Lastkraftwagen	Fußgänger		Getötete ¹⁾	Schwerverletzte	Leichtverletzte
1962	15 984	5 736	10 683	1 683	4 946	966	1 713	7 819	279	2 390	5 150
1963	17 204	5 644	10 511	1 332	5 320	842	1 661	7 732	260	2 325	5 147
1964	17 157	5 590	10 432	1 138	5 621	760	1 578	7 759	287	2 535	4 937
1965	17 898	5 413	10 145	745	5 472	743	2 166	7 491	293	2 377	4 821
1966	19 427	5 729	10 774	747	6 465	795	1 679	8 000	281	2 292	5 427
1967	19 687	5 602	10 444	703	6 525	636	1 603	7 903	264	2 454	5 185
1968	20 254	5 753	10 756	631	6 806	683	1 528	8 095	254	2 601	5 240
1969	19 632	5 594	10 528	645	6 782	663	1 482	8 074	263	2 589	5 222
1970	24 250	6 542	12 486	623	8 299	752	1 703	9 507	299	2 785	6 423
1971	23 636	6 419	12 237	542	8 412	693	1 487	9 499	304	3 065	6 130
1972	25 274	6 805	12 925	695	8 913	676	1 521	10 038	341	3 238	6 459
1973	24 609	6 454	12 140	769	8 162	638	1 433	9 206	299	2 886	6 021

¹⁾ Einschliesslich der innerhalb 30 Tagen an den Unfallfolgen Gestorbenen.

Unfallfolgen

a) Schadensart

Monat	Unfälle insgesamt	Unfälle mit nur Sachschaden zusammen	Davon			Personenschaden zusammen	Davon Unfälle mit		
			Bagateilunfälle ¹⁾	ab 1 000 DM und mehr bei einem der Beteiligten	Personenschaden zusammen		Getöteten	Schwer- und Leichtverletzten	
								Schwer-	Leicht-
Juli 1974	1 709	1 213	1 135	78	496	15	183	298	
Juni 1974	1 796	1 281	1 185	96	515	22	207	286	
Juli 1973	1 814	1 303	1 186	117	511	20	213	278	

¹⁾ Unfälle, bei denen bei jedem der Beteiligten oder an einem anderen Gegenstand der Sachschaden unter 1 000 DM liegt.

b) Verunglückte Personen und Unfallbeteiligte

Art der Verkehrsbeteiligung	Verunglückte Personen insgesamt	davon						Unfallbeteiligte bei Unfällen mit Personenschaden		
		Getötete		Schwerverletzte		Leichtverletzte		innerhalb geschlossener Ortslage		insgesamt
		zusammen	darunter unter 15 Jahren	zusammen	darunter unter 15 Jahren	zusammen	darunter unter 15 Jahren	innerhalb	außerhalb	
Krafträder, Kraftroller	93	4		38	-	51	1	70	10	80
Personenwagen	414	5		116	7	293	17	440	168	608
Kraftomnibusse, Obusse	2	-	-	-	-	2	-	7	-	7
Liefer- und Lastkraftwagen (einschl. Sattelschlepper und Zugmaschinen)	10	2		1	-	7	-	32	13	45
Sonstige Kraftfahrzeuge	-	-	-	-	-	-	-	-	-	-
Mopeds und sonstige Fahrräder mit Hilfsmotor	46	2		17	-	27	-	44	6	50
Fahrräder (ohne Hilfsmotor)	44	1		13	11	30	19	40	6	46
Sonstige Fahrzeuge	1	-	-	-	-	1	-	5	1	6
Fußgänger	88	4	1	36	20	48	17	79	9	88
Sonstige Verkehrsteilnehmer	-	-	-	-	-	-	-	-	-	-
Juli 1974	698	18	1	221	38	459	54	717	213	930
Juni 1974	761	24	3	267	46	470	54	751	211	962
Juli 1973	752	22	4	274	37	456	53	733	220	953

Unfälle mit Personenschaden

Monat: Juli 1974

Straßenklasse	Unfälle			Unfallopfer			
	innerhalb geschlossener Ortslage	außerhalb	insgesamt	Getötete	Schwer- verletzte	Leicht- verletzte	insgesamt
Straßenklasse	-	10	10	-	7	8	15
Bundes-Autobahnen	85	37	122	7	52	131	190
Bundesstraßen	86	47	133	3	58	121	182
Landstraßen I. Ordnung	48	25	73	5	23	73	101
Landstraßen II. Ordnung	146	12	158	3	81	126	210
Andere Straßen							
Alle Straßen zusammen	365	131	496	18	221	459	698

Vorläufige festgestellte unmittelbare Ursachen und Umstände bei Unfällen mit Personenschaden

Art der Ursache	Juli		Art der Ursache	Juli	
	1974	1973		1974	1973
1. Ursachen beim Fahrzeugführer = Summe a) bis k)	549	562	k) Sonstige Ursachen beim Fahrzeugführer	23	26
a) Verkehrstüchtigkeit darunter: Alkoholeinfluß	70 69	72 67	2. Technische Mängel, Wartungsmängel	7	7
b) Vorfahrt, Verkehrsregelung darunter: Nichtbeachten der Vorfahrtregel „rechts vor links“ an Kreuzungen und Einmündungen	75 13	80 19	3. Ursachen beim Fußgänger darunter: Alkoholeinfluß	51	61
Nichtbeachten der die Vorfahrt regelnden Verkehrs- zeichen (ohne Verkehrsampeln) an Kreuzungen und Einmündungen	52	53	Falsches Verhalten beim Überschreiten der Fahrbahn	43	50
c) Falsches Einordnen	12	8	Nichtbenutzen des Gehweges oder der vorgeschrie- benen Straßenseite	1	6
d) Fehler beim Einbiegen, Ein- oder Ausfahren, Wenden	67	70	Spielen auf oder neben der Fahrbahn	1	-
e) Fehler beim Überholen, Vorbeifahren, Begegnen	97	91	4. Straßenverhältnisse darunter: Glätte oder Schlipfbarkeit der Fahrbahn	14	19
f) Zu schnelles Fahren in Kurven und beim Abbiegen unter Berücksichtigung anderer Umstände	116 75 41	148 102 46	Schlechter Zustand der Straßenoberfläche	4	-
g) Falsches Verhalten gegenüber Fußgängern	36	20	5. Witterungseinflüsse	3	3
h) Zu dichtes Auffahren	46	42	6. Hindernisse auf der Fahrbahn darunter: Tier auf der Fahrbahn	5 4	5 5
i) Nichtbefolgen oder -beachten der Zeichengebung oder Beleuchtungsvorschriften	3	2	7. Sonstige Ursachen	3	5
j) Fehler beim Halten oder Parken	4	3	insgesamt (Summe 1. bis 7.)	632	662

Strassenverkehrsunfälle und Unfallopfer nach Kreisen

Stadtverband - Landkreis	Straßenverkehrsunfälle					Unfallopfer					
	ins- ge- sam t	davon				Getötete ²⁾		Schwerverletzte ³⁾		Leichtverletzte ⁴⁾	
		mit Personen ¹⁾ schaden	mit nur Sachschaden			ins- ge- sam t	darunter unter 15 Jahren	ins- ge- sam t	darunter unter 15 Jahren	ins- ge- sam t	darunter unter 15 Jahren
			zu- sam- men	Bagatel- unfälle	von 1 000 DM und mehr bei einem der Beteiligten						
Saarbrücken	713	188	525	490	35	7	1	70	12	188	22
Merzig	155	52	103	91	12	5	-	24	3	44	3
Neunkirchen	215	64	151	139	12	1	-	26	5	74	9
Saarlouis	242	92	150	142	8	2	-	54	9	69	9
Saar-Pfalz-Kreis	269	67	202	195	7	-	-	27	5	61	7
St. Wendel	115	33	82	78	4	3	-	20	4	23	4
SAARLAND	1 709	496	1 213	1 135	78	18	1	221	38	459	54

1) Unfälle mit nur Personenschaden sowie Personenschadensfälle in Verbindung mit Sachschaden. - 2) Einschließlich der innerhalb 30 Tagen an Unfallfolgen Gestorbenen. - 3) Stationärer Krankenhausbehandlung zugeführte Verletzte. - 4) Sonstige Verletzte.

Strassenverkehrsunfälle und Unfallopfer

Monat: Juli 1974

a) nach Tagen

Tag	Strassenverkehrsunfälle mit			Unfallopfer		
	nur Sachschaden 1)	Personenschaden	insgesamt	Getötete	Schwerverletzte	Leichtverletzte
1.	1	13	14		6	8
2.	1	14	22	1	9	12
3.	2	13	18	1	4	13
4.	2	10	13		2	11
5.	1	13	18		5	13
6.	2	13	21		11	10
7.	3	15	21		9	12
8.	2	18	23	1	11	11
9.	1	14	18	1	7	10
10.	2	15	20	1	2	17
11.	1	13	17		4	13
12.	2	17	23		6	17
13.	4	25	37	1	10	26
14.	5	17	27		6	21
15.		12	14		3	11
16.	2	17	21	1	8	12
17.	6	12	15		6	9
18.	2	12	16		5	11
19.	2	11	16		2	14
20.	4	12	16		4	12
21.	2	16	24	2	5	17
22.	6	25	37		20	17
23.	3	17	26		9	17
24.	5	17	25	1	7	17
25.	2	16	26		10	16
26.	3	18	28	2	8	18
27.	4	18	27	2	7	18
28.	2	21	34	2	13	19
29.		25	38		11	27
30.	5	16	19	1	4	14
31.	1	21	24	1	7	16
Insgesamt	78	496	698	18	221	459

b) nach Stunden

0.00 bis 0.59 Uhr	4	17	29	4	7	18
1.00 bis 1.59 Uhr	8	12	22	2	9	11
2.00 bis 2.59 Uhr	3	14	20		6	14
3.00 bis 3.59 Uhr	9	8	12		5	7
4.00 bis 4.59 Uhr	1	4	6		3	3
5.00 bis 5.59 Uhr		11	21		6	15
6.00 bis 6.59 Uhr		12	18		3	15
7.00 bis 7.59 Uhr	2	11	18	1	9	8
8.00 bis 8.59 Uhr	1	12	19		5	14
9.00 bis 9.59 Uhr	2	16	21	1	3	17
10.00 bis 10.59 Uhr	3	21	30	1	3	26
11.00 bis 11.59 Uhr	2	21	27		7	20
12.00 bis 12.59 Uhr	4	23	25	1	7	17
13.00 bis 13.59 Uhr	4	27	33		12	21
14.00 bis 14.59 Uhr	2	28	43		14	29
15.00 bis 15.59 Uhr	5	33	49	2	15	32
16.00 bis 16.59 Uhr	2	33	41		13	28
17.00 bis 17.59 Uhr	3	44	49		11	38
18.00 bis 18.59 Uhr	7	32	50		18	32
19.00 bis 19.59 Uhr	4	23	31	3	10	18
20.00 bis 20.59 Uhr	2	22	33	1	19	13
21.00 bis 21.59 Uhr	3	29	45	2	21	22
22.00 bis 22.59 Uhr	4	22	26		8	18
23.00 bis 23.59 Uhr	3	21	30		7	23
24.00 Stunden	78	496	698	18	221	459

c) nach Städten

Stadt	Straßenverkehrsunfälle						Unfallopfer				
	insgesamt	mit Getöteten	mit Verletzten	mit Personenschaden		mit nur Sachschaden 1)		insgesamt	Getötete	Verletzte	
				innerhalb von Ortschaften	ausserhalb von Ortschaften	innerhalb von Ortschaften	ausserhalb von Ortschaften			Schwerverletzte	Leichtverletzte
Saarbrücken	133	3	110	98	15	16	4	156	4	41	111
Völklingen	26		21	17	4	4	1	31		7	24
Püttlingen	13	1	11	11	1	1		15	1	2	12
Sulzbach	14		10	10		4		12		2	10
Friedrichsthal	2		1	1			1	2		1	1
Merzig	9		7	6	1	1	1	8		2	6
Neunkirchen	48	1	42	33	10	3	2	65	1	19	45
Ottweiler	4		3	2	1	1		5			5
Saarlouis	20	1	19	18	2	2		29	1	16	12
Dillingen	12	1	10	9	2	1		15	1	4	10
Homburg	22		20	12	8	2		29		9	20
Bexbach	4		4	4				4			4
St. Ingbert	21		17	11	6	3	1	22		8	14
Blieskastel	10		10	5	5			13		6	7
St. Wendel	9	2	6	5	3	1		12	2	7	3

1) Unfälle mit nur Sachschaden von 1 000 DM und mehr bei einem der Beteiligten. 4